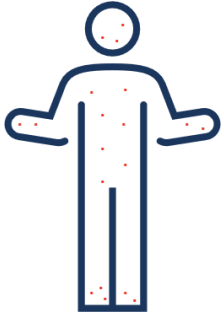


# Monkeypox (MPX)

La viruela símica (MPX) es una enfermedad poco común con la que puede contagiarse, y a menudo comienza con síntomas similares a los de la gripe antes de presentarse una erupción, que puede tener la apariencia de ampollas o granitos. La erupción puede ser extremadamente dolorosa y durar de hasta 2 a 4 semanas. La MPX generalmente no causa enfermedad grave; sin embargo, puede convertirse en algo más grave en algunas personas.

## Síntomas



### Erupción

Erupciones, protuberancias o ampollas que pueden aparecer en o alrededor de los genitales o en otras áreas como las manos, los pies, el pecho o la cara.



### Síntomas similares a la gripe

(fiebre, dolor de cabeza, escalofríos, dolor muscular)

Estos síntomas pueden presentarse antes o después de que aparezca la erupción, o no presentarse en lo absoluto.

## Propagación



Contacto directo con llaga o erupción cutánea de la MPX



Contacto con secreciones respiratorias o contacto prolongado cara a cara



Contacto con objetos (por ejemplo, ropa, ropa de cama,

toallas)

## Prevención

- Evitar el contacto piel con piel con alguien que tenga una erupción u otros síntomas relacionados con la MPX.
- Preguntar a sus parejas sexuales si tienen una erupción u otros síntomas compatibles con la MPX.
- Guiarse por fuentes de información de salud de buena reputación, incluido el Departamento de Salud de Tennessee, los Centros para el Control y la Prevención de Enfermedades (CDC) y el departamento de salud de su condado local.

## Si ha estado expuesto...



Chequee su estado de salud



Practique buenos hábitos de higiene

### Si presenta síntomas:

- Aíslese en casa
- Comuníquese con su proveedor de atención médica para informarle sobre cómo se siente y si es necesario hacerse alguna prueba