

## Funciones del Equipo de Intervención Temprana

Modelo de intervención basada en rutinas guiadas por la familia (FGRBI, por sus siglas en inglés)



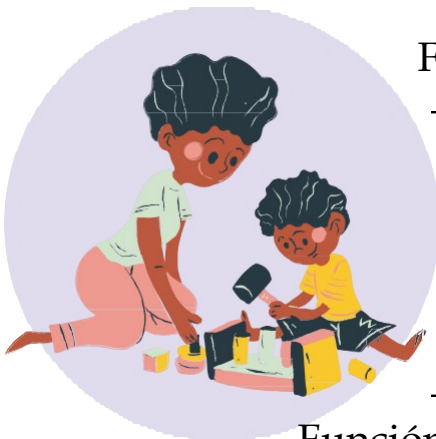
- ◆ Basado en investigaciones
- ◆ Enfoque de equipo guiado por la familia
- ◆ Entorno natural
- ◆ Entrenamiento, no terapia tradicional
- ◆ Asociación de colaboración entre proveedor y familia

### Función de la familia

- Enseñar y abogar por su hijo(a)
- Dirigir sesiones, compartir objetivos y prioridades
- Participar en sesiones
- Ofrecer comentarios y aportar ideas
- Practicar intervenciones entre sesiones en actividades diarias con su hijo(a)



### Función del intervencionista de edad temprana



- ◆ Escuchar y alentar a las familias
- ◆ Observar las actividades diarias y aliarse con las familias para elaborar ideas de intervención
- ◆ Entrenar y ofrecer comentarios sobre los atributos de la familia y el niño
- ◆ Proporcionar información sobre el desarrollo infantil y las oportunidades de aprendizaje

### Función del Coordinador de servicios

- Ayudar a las familias a crear metas para sus hijos y conocer sus derechos
- ◆ Ayudar a las familias a comunicar eficazmente las necesidades de sus hijos
  - ◆ Colaborar con todos los miembros del equipo y ayudar a las familias a ayudar a sus hijos a desarrollarse y aprender
  - ◆ Proporcionar recursos e información a las familias y proveedores de servicios
  - ◆ Gestionar la transición con las familias y facilitar las reuniones del IFSP

